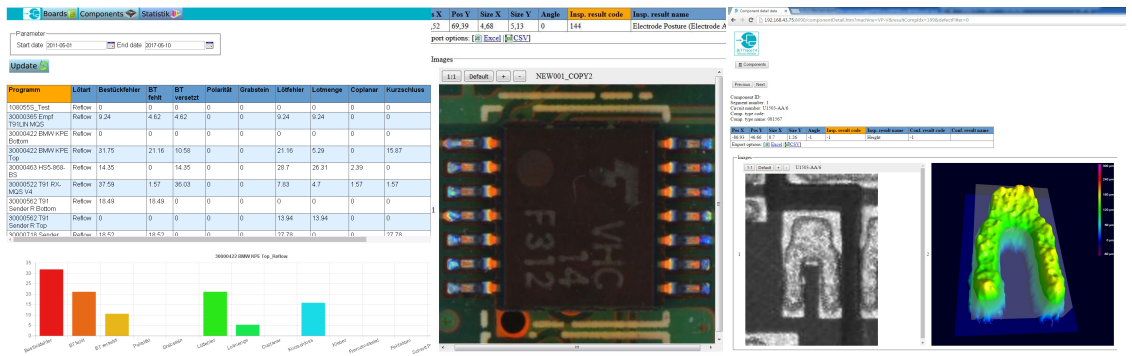


# BitTrace14 Archiver

Ein Langzeitdatenspeichersystem für ihr Omron/CKD AOI/AXI und Lotpasten System.



**Archivieren**  
 Diese Software kopiert die Ergebnisdaten eines Omron oder CKD Testsystems (inkl. Bilddaten) in eine eigene Datenbank, wo diese nicht von der AOI automatisch gelöscht werden können. Die Ergebnisdaten können Sie mit jedem beliebigen Webbrowser (auch mobil) betrachten und von dort als eine Excel, XML oder CSV Datei exportieren. Der Kopierprozess läuft automatisch ab für alle getesteten bzw. verifizierten Platinen, nachdem der Archiver in Betrieb genommen wurde. Bei einigen Modellen können ältere Daten mit Hilfe eines einzigen Knopfdrucks importiert werden. Wenn aus irgendeinem Grund Platinendaten nicht archiviert werden können, werden zuständiges AOI oder REP Station über eine Pop-up Message von dem Archiver alarmiert.

Der Archiver ermöglicht die Langzeitspeicherung von ihren Test und Verifizierungsdaten. Das System importiert automatisch Daten von allen angeschlossenen Systemen in eine Datenbank, die dann viele Jahre abdecken kann, einschließlich Bilddaten von AOIs und AXIs sowie 3D Pastendaten. Sie können über jeden Standard-Webbrowser auf die Daten zugreifen. Unterstützte Exportformate sind XML, CSV und Excel, entweder automatisch auf Basis einzelner oder mehrerer Platinen oder über manuelle Auswahl. Daten können nach diversen Kriterien durchsucht werden wie z.B. Barcode, Maschinenname, AOI-Typ und anderen. Der Archiver ist auch über Plug-Ins erweiterbar, damit er für ihren Bedarf genau angepasst werden kann.

## SMT

